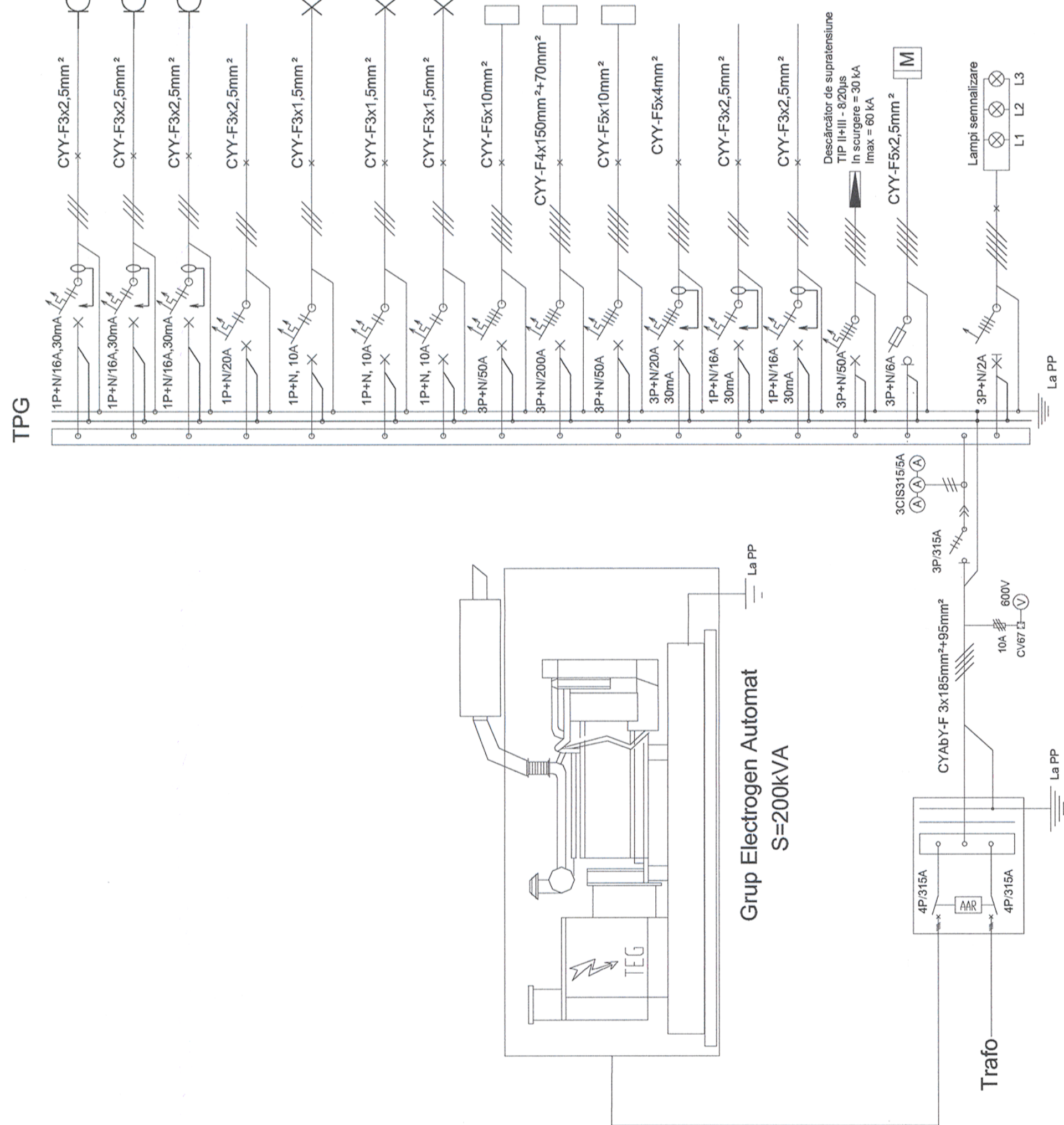


**SCHEMĂ MONOFILARĂ TABLOU ELECTRIC PRIORITAR GENERAL
MONOFILAR ELECTRICAL SCHEME FOR GENERAL PRIORITY ELECTRICAL PANEL**

PI = 177,0 kW
Pa = 159,3 kW
Ic = 274,0 A

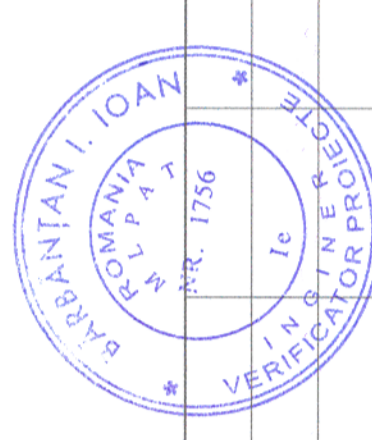
Un = 400 V.c.a
Cosφ = 0,84
Cs = 0,90



LEGENDĂ / LEGEND:

- 3P+N Întreruptor automat cu protecție termică și electromagnetică; Automatic switcher with thermal and electro-magnetic protection;
- 3P Întreruptor automat cu protecție termică și electromagnetică; Automatic switcher with thermal and electro-magnetic protection;
- Lămpi semnalizare Lămpi pentru semnalizarea prezenței tensiunii pe fiecare fază; Lamps for voltage warning for each phase;
- L1 L2 L3
- 1P+N
- 3P+N Întreruptor automat cu protecție termică și electromagnetică; Automatic switcher with thermal and electro-magnetic protection;
- Fore-pole plug-in load disconnecter;
- Separator de sarcină tetrapolar debrosabil;
- Centrală de măsură parametrilor electrice: Pi, Pa, Pc, I, U, cos φ, transformator de curent;
- Measure devices for electric parameters: Pi, Pa, Pc, I, U, cos φ, power transformer;
- Siguranță fuzibilă;
- Fusible plug;
- Ampermetru digital, transformator de curent;
- Digital ammeter, power transformer;
- Anclanșarea automată a rezervei;
- Automatic switching-on of the back-up unit;
- Post de transformare;
- Transformer point;
- Racord electric;
- Electric connection;
- Contactor;
- Contactor;
- K1, 4P, 16A
- CYY-F 5x4mm² Cablu cu conductoare de cupru, cu izolație din PVC, cu întârziere marită la propagarea flăcării, 5 conductoare cu secțiunea de 4 mm²;
- Cable with copper conductors, PVC insulation, enhanced delay upon flame propagation, 5 conductors having 4mm² section;
- CYAbY Cablu cu conductoare de cupru, cu izolație din PVC, armătură din bandă de oțel;
- Cable with copper conductors, PVC insulation, armature of steel strip;
- TPG Tablou electric prioritar de distribuție;
- General priority electric panel;

Notă / Note:
Schemele monofilare se vor consulta împreună cu planurile de electrice Orice greșală sau neconcordanță găsită, executorul are obligația de a atrage atenția proiectantului, altfel executorul va fi responsabil pentru acestea.
The single-wire diagrams will be read together with the layouts plans. The contractor has to draw the attention of the designer with regard to any error or incongruity encountered, otherwise the contractor will be responsible for it.



Verificator / Expert Checker / Expert	Cerința Requirement	Semnătura Signature	Referat / Expertiză Report / Expertise
		MINISTERUL TRANSPORTURILOR	
	BENEFICIAR / BENEFICIARY : 		
	COMPANIA NAȚIONALĂ DE CĂI FERATE "CFR" SA		
PROIECTANT / DESIGNER:			Semnătura Signature
Aprobat Approved	Șef de echipă Team leader	C. Teodorescu	Data Date
Verificat Checked	Expert Cheie Key Expert	D. A. Stănescu	01.2013
Subcontractant / Subcontractor			
Aprobat Approved	Adjunct Șef de echipă Deputy Team leader	A. M. Baicu	01.2013
Proiectat Designed	Inginer Engineer	M. Ciocîrlan	01.2013
"Reabilitarea liniei c.f. Frontieră - Curtici - Simeria, parte componentă a coridorului IV Pan - European pentru circulația trenurilor cu viteză maximă de 160 km/h"			Proiect 9j 35311.1
"Rehabilitation of the Railway Line Borders - Curtici - Simeria, component Part of the IV Pan - European Corridor for the Trains Circulation with maximum speed of 160 km/h"			Faza / Phase: PTh+CS / TD+TS
Denumire desen / Drawing name: Schemă monofilară tablou electric TPG - Stația Ilteu Ilteu Station - Monofilar electrical scheme for electric pan el TPG			
Scara / Scale	Revizia / Revision	Cod desen / Drawing Code	Nr / No
-	1/05.2013	PT.2C.04.16.IE.05.004	04/06